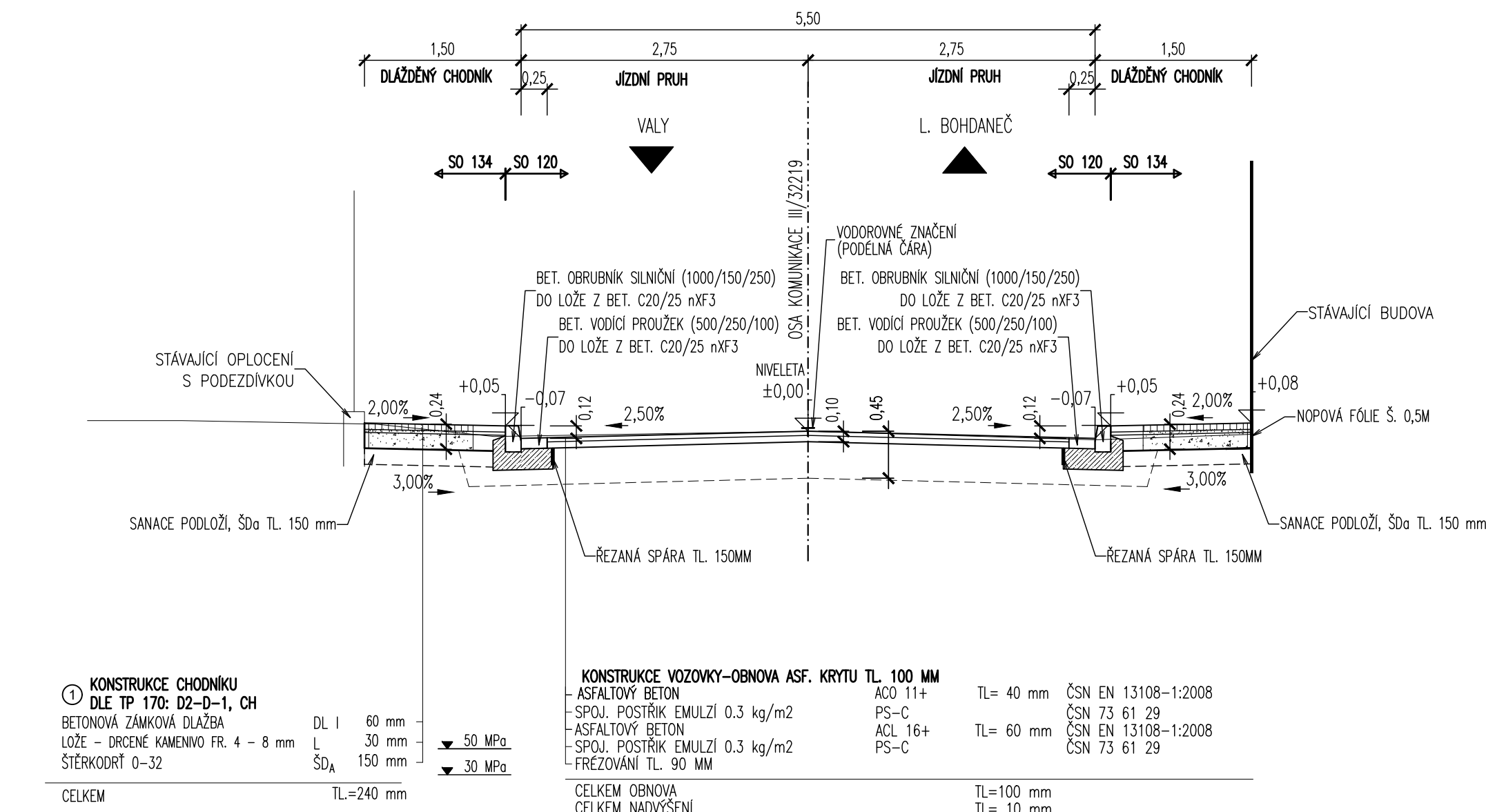


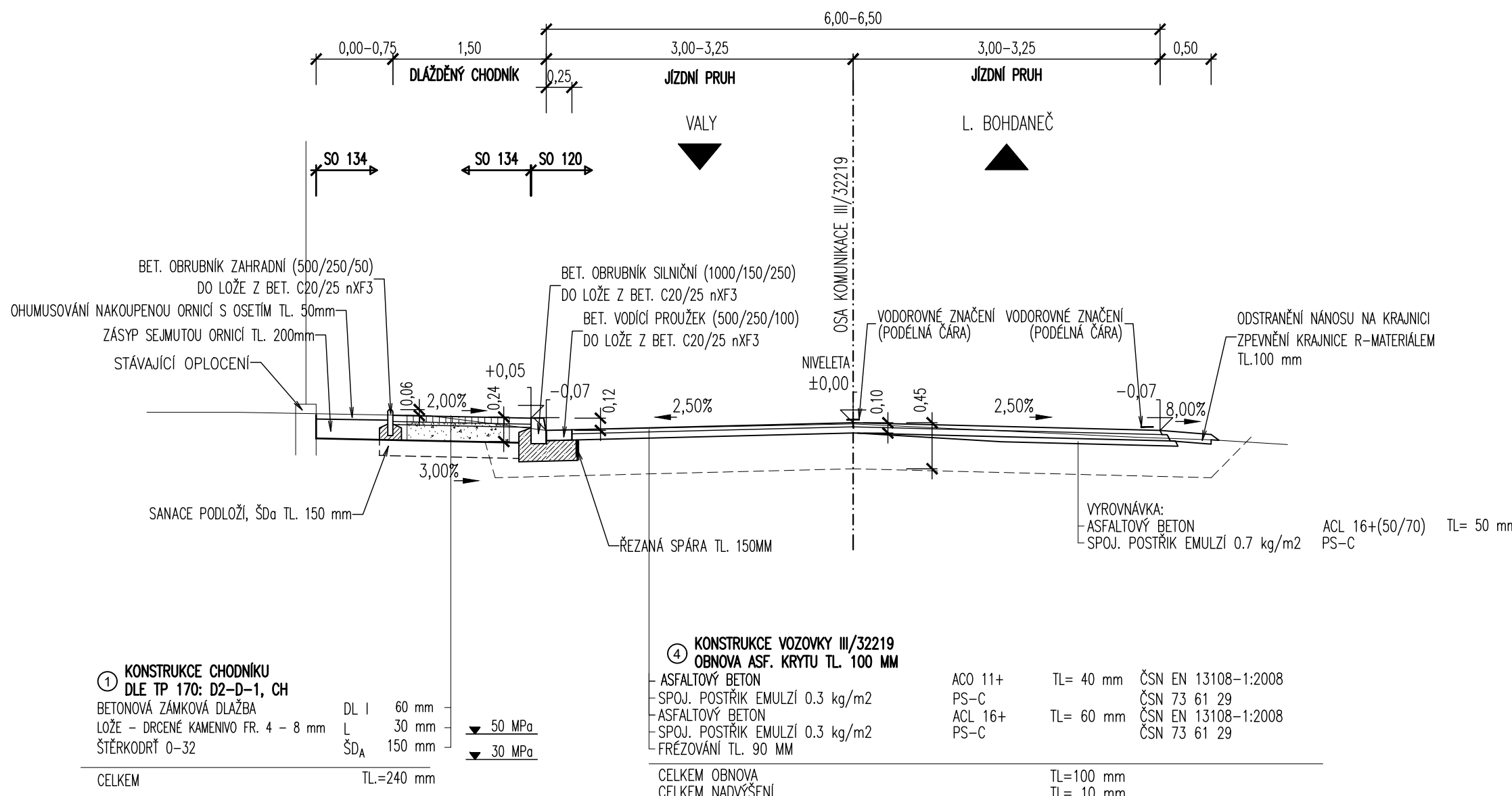
VZOROVÉ PŘÍČNÉ ŘEZY KOMUNIKACE
1 : 50

INTRAVILÁN V KM 0,150
MO 6,5/40 – S VODÍČIMI PROUŽKY



VZOROVÉ PŘÍČNÉ ŘEZY KOMUNIKACE
1 : 50

INTRAVILÁN V KM 0,230 – 0,370
MO 6,5/40 – S VODÍČIMI PROUŽKY

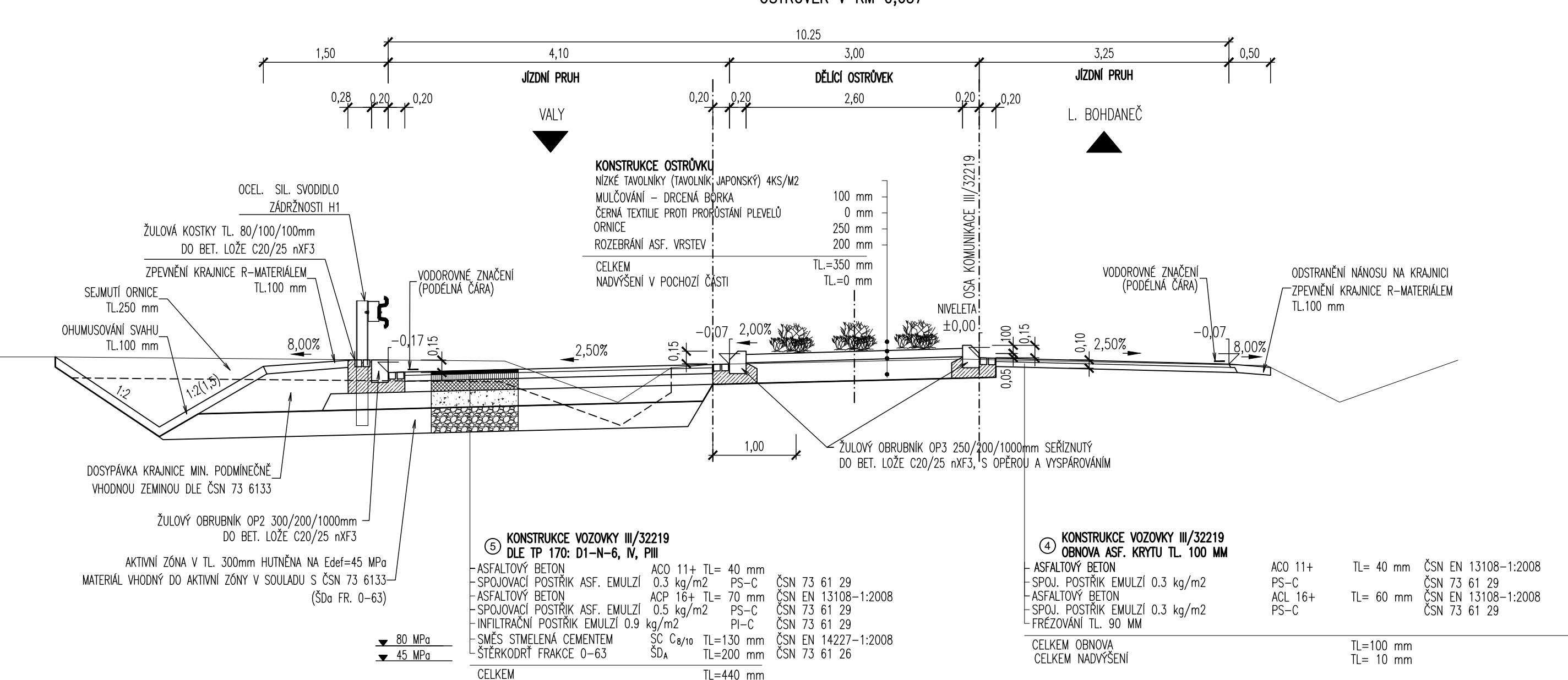


LEGENDA POPIS MATERIÁLŮ:

- ① BET. OBRUBNÍK – SILNIČNÍ (1000/150/250) C35/45 XF4
DO BET. LOŽE C20/25 nXF3 S OPĚRKOU
- ② BET. OBRUBNÍK – ZAHONOVÝ (500/200/50)
DO BET. LOŽE C20/25 nXF3 S OPĚRKOU
- ③ BET. VODÍČÍ PROUŽEK (500/250/100)
DO BET. LOŽE C25/30 nXF3 S VYSPÁROVÁNÍM
- ④ BET. OBRUBNÍK – SILNIČNÍ (1000/150/300) C35/45 XF4
DO BET. LOŽE C25/30 nXF3 S VYSPÁROVÁNÍM
- ⑤ ŽULOVÝ OBRUBNÍK OP3 250/200/1000mm SERÍZNUTÝ
DO BET. LOŽE C25/30 nXF3 S VYSPÁROVÁNÍM
- ⑥ ŽULOVÝ OBRUBNÍK OP2 300/200/1000mm
DO BET. LOŽE C25/30 nXF3 S VYSPÁROVÁNÍM
- ⑦ ŽULOVÁ KOSTKY TL. 80/100/100mm
DO BET. LOŽE C25/30 nXF3 S VYSPÁROVÁNÍM

VZOROVÉ PŘÍČNÉ ŘEZY KOMUNIKACE
1 : 50

OSTRŮVEK V KM 0,657



PŘEHLED KONSTRUKCÍ CHODNÍKŮ A VOZOVEK

① KONSTRUKCE CHODNÍKU DLE TP 170: D2-D-1, CH	
BETONOVÁ ZÁMKOVÁ DLAŽBA	DL I 60 mm
LOŽE – DRCENÉ KAMENIVO FR. 4 – 8 mm	L 30 mm
ŠTĚRKODRT FRAKCE 0-32	SD _A 150 mm
CELKEM	240 mm

② KONSTRUKCE CHODNÍKU VE SJEZDU DLE TP 170: D2-D-1, VI, PIII-UPRAVENO	
BETONOVÁ ZÁMKOVÁ DLAŽBA	DL I 80 mm
LOŽE – DRCENÉ KAMENIVO FR. 4-8 mm	L 40 mm
ŠTĚRKODRT FRAKCE 0-32	SD _A 150 mm
ŠTĚRKODRT FRAKCE 0-32	SD _A 150 mm
CELKEM	TL=420 mm

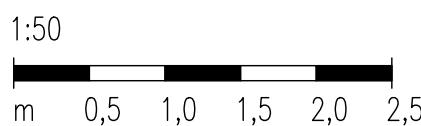
③ KONSTRUKCE VOZOVKY MÍSTNÍCH KOMUNIKACÍ TL. 440MM DLE TP 170: D1-N-6, IV, PIII	
ASFALTOVÝ BETON	ACO 11+ TL= 40 mm
SPOJOVACÍ POSTŘÍK ASF. EMULZÍ 0,3 kg/m ²	PS-C
ASFALTOVÝ BETON	ACP 16+ TL= 70 mm
SPOJOVACÍ POSTŘÍK ASF. EMULZÍ 0,5 kg/m ²	PS-C
INFLTRAČNÍ POSTŘÍK EMULZÍ 0,9 kg/m ²	PI-C
SMĚS STMELENÁ CEMENTEM	SC C _{8/10} TL=130 mm
ŠTĚRKODRT FRAKCE 0-63	SD _A TL=200 mm
CELKEM	TL=440 mm

④ KONSTRUKCE VOZOVKY III/32219 OBNOVA ASF. KRYTU TL. 100 MM	
ASFALTOVÝ BETON	ACO 11+ TL= 40 mm
SPOJOVACÍ POSTŘÍK ASF. EMULZÍ 0,3 kg/m ²	PS-C
ASFALTOVÝ BETON	ACP 16+ TL= 70 mm
SPOJOVACÍ POSTŘÍK ASF. EMULZÍ 0,5 kg/m ²	PS-C
CELKEM	TL=100 mm
CELKEM NADVÝŠENÍ	TL= 10 mm




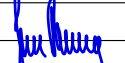
⑤ KONSTRUKCE VOZOVKY III/32219 DLE TP 170: D1-N-6, IV, PIII	
ASFALTOVÝ BETON	ACO 11+ TL= 40 mm
SPOJOVACÍ POSTŘÍK ASF. EMULZÍ 0,3 kg/m ²	PS-C
ASFALTOVÝ BETON	ACP 16+ TL= 70 mm
SPOJOVACÍ POSTŘÍK ASF. EMULZÍ 0,5 kg/m ²	PS-C
INFLTRAČNÍ POSTŘÍK EMULZÍ 0,9 kg/m ²	PI-C
SMĚS STMELENÁ CEMENTEM	SC C _{8/10} TL=130 mm
ŠTĚRKODRT FRAKCE 0-63	SD _A TL=200 mm
CELKEM	TL=440 mm

⑥ KONSTRUKCE VOZOVKY III/32219 OBNOVA ASF. KRYTU TL. 100 MM	
ASFALTOVÝ BETON	ACO 11+ TL= 40 mm
SPOJ. POSTŘÍK EMULZÍ 0,3 kg/m ²	PS-C
ASFALTOVÝ BETON	ACP 16+ TL= 70 mm
SPOJ. POSTŘÍK EMULZÍ 0,3 kg/m ²	PS-C
CELKEM	TL=100 mm
CELKEM NADVÝŠENÍ	TL= 10 mm

MĚŘITKO:



D.1.
PDPS

SOUŘADNICOVÝ SYSTÉM:		S-JTSK		<div><div>MDS PROJEKT</div><p>FORŠTEROVA Č.P. 175, 566 01 VYSOKÉ MÝTO EMAIL: MDS@MDSPROJEKT.CZ</p></div>		
VÝŠKOVÝ SYSTÉM:		BpV				
KRESLIL:	ING. LUKÁŠ TOBEŠ		<div></div>			
ZPRACOVAL:	ING. LUKÁŠ TOBEŠ					
TECHNICKÁ KONTROLA:	MILOŠ BEDNÁŘ, DIS.					
ZODPOVĚDNÝ PROJEKTANT:	ING. JAN BURSA					
HLAVNÍ PROJEKTANT:	ING. JAN BURSA		<div></div>			
KRAJ: PARDUBICKÝ	OKRES: PARDUBICE		OBLAST: MĚLICE			
INVESTOR: SPRÁVA A ÚDRŽBA SILNIC PARDUBICKÉHO KRAJE + MĚSTO PŘELOUČ						
AKCE:						
III/32219 – MĚLICE – II/333						
OBJEKT: D.1. SO 120 – KOMUNIKACE III/32219						
OBSAH:						
VZOROVÉ PŘÍČNÉ ŘEZY KOMUNIKACE						
STUPEŇ:			PDPS			
ZAK.ČÍSLO:			2211–20–3			
ARCHIVNÍ ČÍSLO:			2211			
DATUM:			03/2021			
FORMÁT:			6x44			
MĚŘITKO:			1:50			
ČÍSLO SOUPRAVY:			ČÍSLO PŘÍLOHY:			
			D.1.4.			